

パーキンソン症候群・認知症の 臨床・病理フォーラム(第3回)

総合司会: 服部信孝 (順天堂大学脳神経内科)、佐藤 猛 (精神・神経科学振興財団)

症例: 経過2年の pure akinesia with gait freezing の1剖検例

臨床: 関 大成、椎尾 康 (東京逋信病院神経内科)

病理: 齊藤祐子、佐野輝典 (国立精神・神経医療研究センター病院臨床検査部)

岸田由起子、田村浩一 (東京逋信病院病理診断科)

特別講演: 吉田幸司 (兵庫県立姫路循環器病センター神経内科)

法医解剖例から診断した進行性核上性麻痺の臨床・病理学的検討

特別発言: 1) 今井壽正 (東京臨海病院神経内科) 純粹無動症の現況—診断と治療を巡って

2) 佐藤 猛 (菜の花クリニック) PSPにおけるうつ、無動・無言様症状

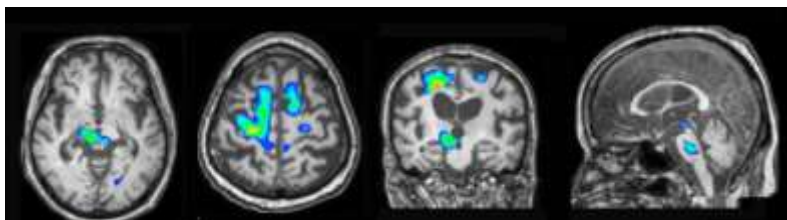


図 うつ症状を伴った PSP-R 例の VSRAD (VBM). 脳橋、中脳被蓋、右中心前回の白質に萎縮が認められる。(松田博史、第1回報告集)

PSP はリチャードソン型、純粹無動症など臨床亜型にとみ早期診断が難しいことがあります。法医解剖例から生前、診断されていなかった PSP29 例が見つかりました。すくみ足、うつ、などと PSP との関連を学ぶ機会としました。

かかりつけ医、内科、神経内科、精神科医等多数の皆様のご参加をお待ちしております。

先着 70 名

参加費 無料

平成 29 年 7 月 12 日(水)

18:30~20:30(受付開始 18:10)

会場: 中野サンプラザ 7F 研修室 10

中野区中野 4-1-1 TEL:03-3388-1174

主催: 精神・神経科学振興財団

後援: 日本神経学会、日本神経病理学会

日本在宅医学会、日本パーキンソン病・運動障害疾患学会、東京都

【お申込、お問い合わせ先】 ご参加を希望される方は FAX にて①氏名、②住所、③お電話番号・FAX 番号④メールアドレスをお伝え下さい。病歴概要等メールにてお知らせします。

(公財)精神・神経科学振興財団 臨床・病理フォーラム係 TEL/FAX 042(306)3048

FAX 送信

042-306-3048

公益財団法人 精神・神経科学振興財団 臨床・病理フォーラム係

〒189-0013 東京都東村山市栄町二丁目 3-2 野澤久米川駅前ビル 4 階 TEL 042-306-3048

パーキンソン症候群・認知症の臨床・病理フォーラム

平成 29 年 7 月 12 日(水)18:30~20:30 中野サンプラザ 7 階研修室 10

申込書

1. お名前： _____

2. ご所属： _____

3. 職種： _____

4. ご住所： _____

5. 電話番号： _____

6. E-メールアドレス： _____

(連絡用メールアドレスに登録： 可 不可)

*お知り合いで参加ご希望の方はお名前、ご所属、ご住所、電話番号、E-メールアドレスをお知らせ下さい。

1. お名前： _____

2. ご所属： _____

3. 職種： _____

4. ご住所： _____

5. 電話番号： _____

6. E-メールアドレス： _____

(ご意見、ご希望等お知らせ下さい)